

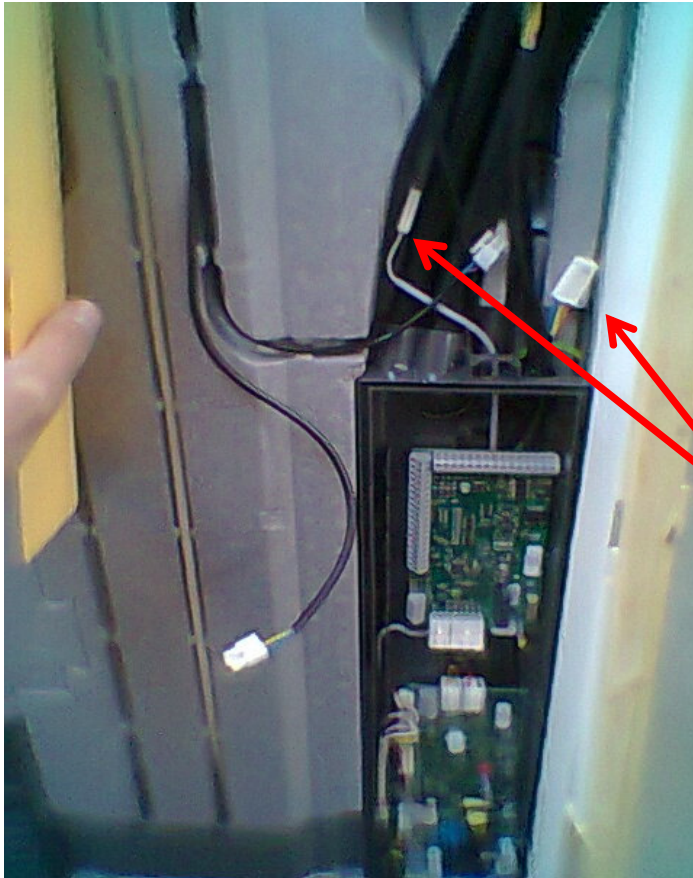
VIGTIGT! 2 ting at huske

1. For at undgå skader på cirkulationspumper, er stik til pumper IKKE samlet.

Når anlægget er påfyldt vand med korrekt tryk og særdeles grundigt udluftet, samles stik.

Se illustrationer:

Se også næste side



2. På bagsiden er påsat et Ethernetkabel, dette må **IKKE** bruges til kommunikation mellem inde og udedel. Se installationsmanual for kommunikations kabling.

Ethernet kabel

